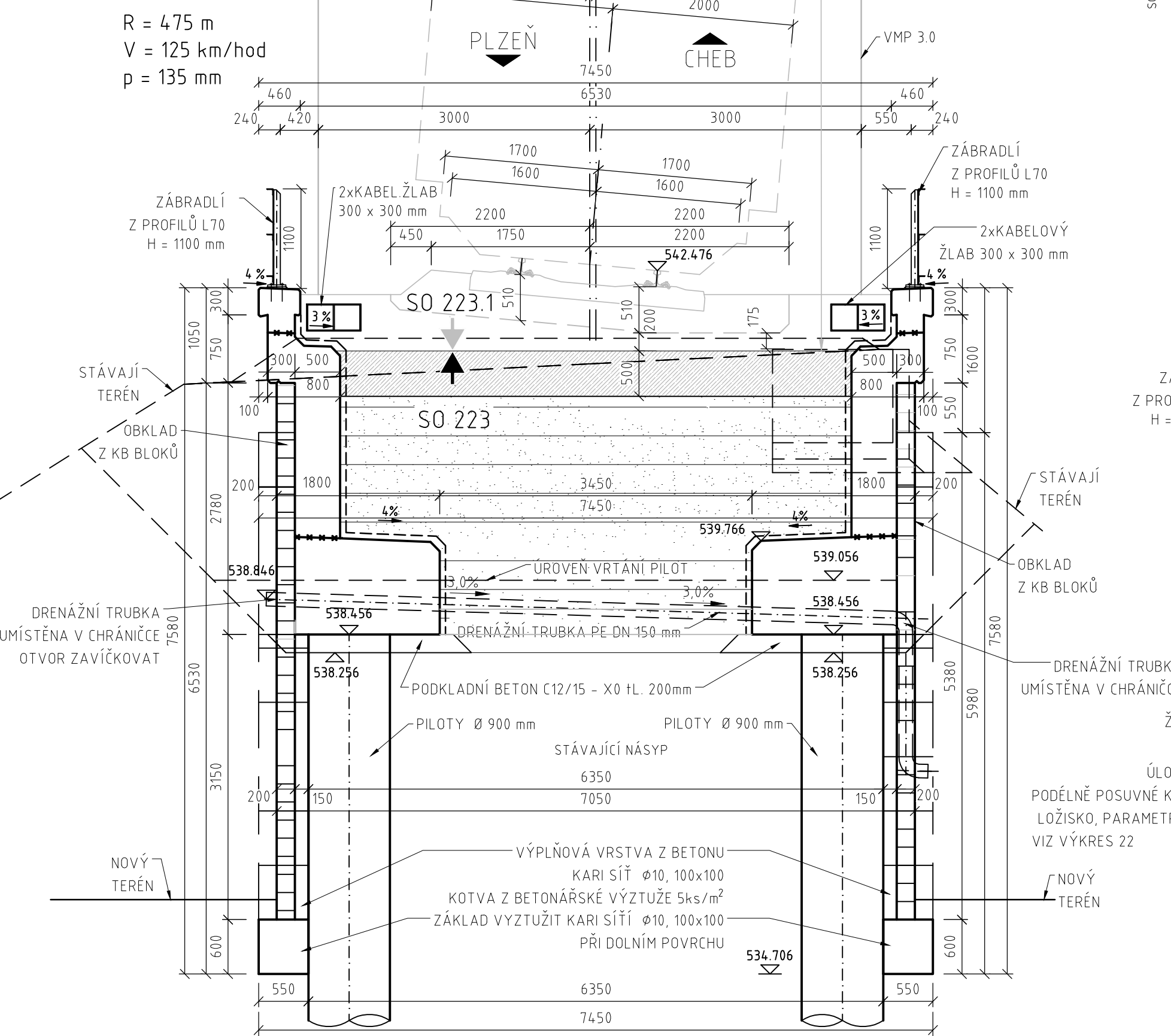
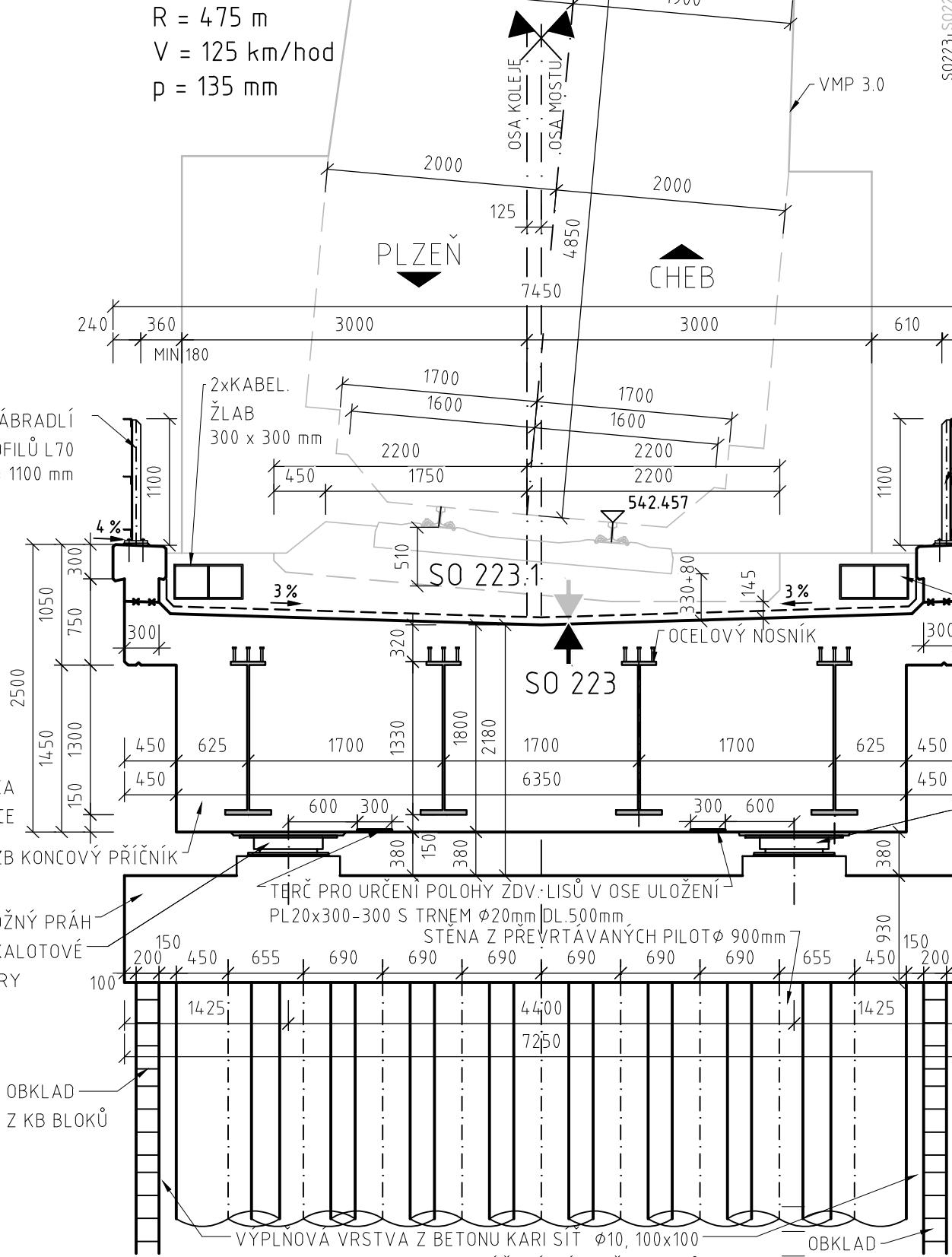


PŘÍČNÉ ŘEZY
PŘÍČNÝ ŘEZ

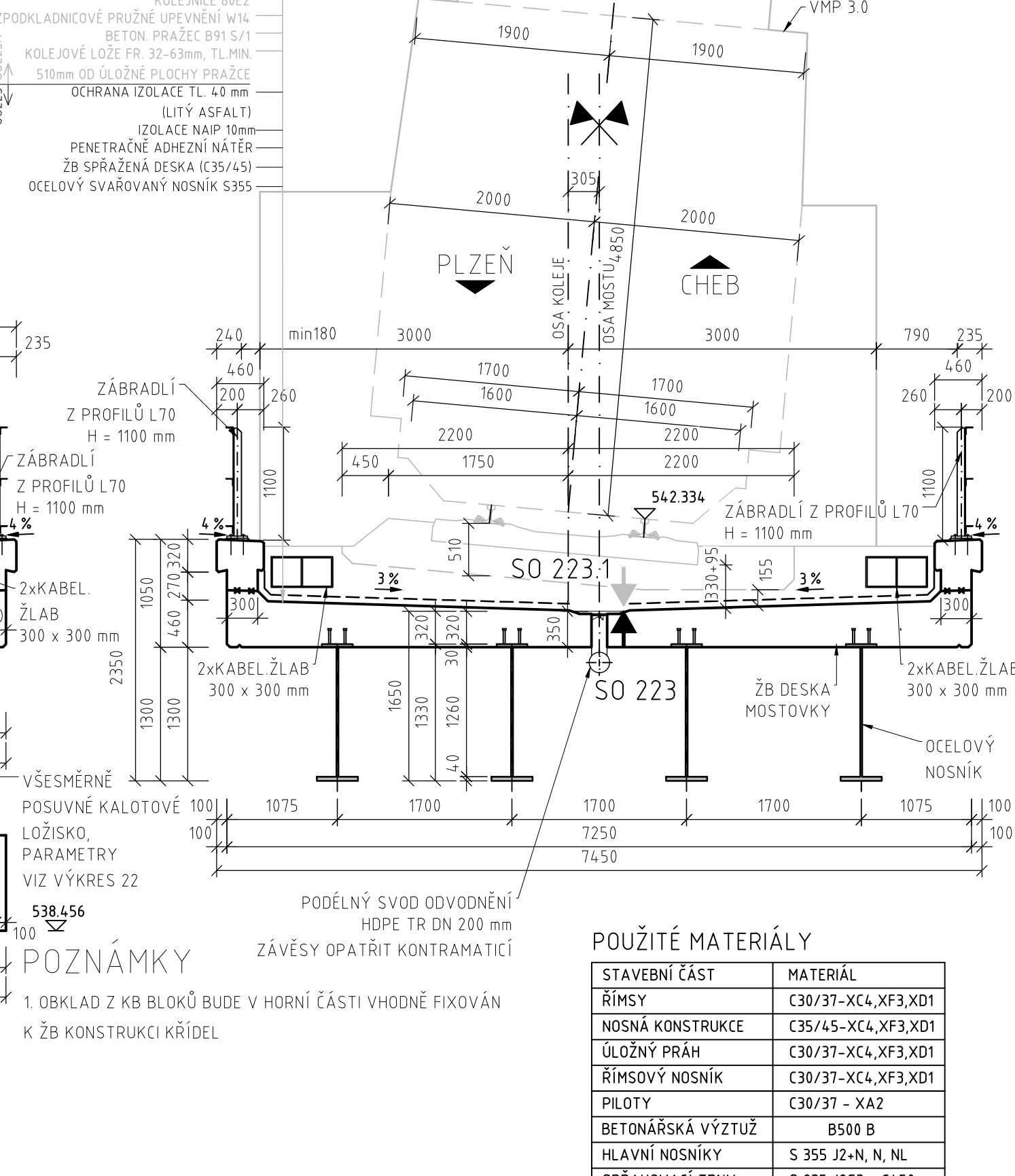
ZA ZÁVĚRNOU ZÍDKOU OPĚRY 02
M 1:50



PŘÍČNÝ ŘEZ
V OSE ULOŽENÍ
OPĚRA 02
M 1:50



PŘÍČNÝ ŘEZ
UPROSTŘED ROZPĚTÍ
M 1:50



POUŽITÉ MATERIÁLY

STAVEBNÍ ČÁST	MATERIÁL
ŘÍMSY	C30/37-XC4, XF3, XD1
NOSNÁ KONSTRUKCE	C35/45-XC4, XF3, XD1
ÚLOŽNÝ PRÁH	C30/37-XC4, XF3, XD1
ŘÍMSOVÝ NOSNÍK	C30/37-XC4, XF3, XD1
PILOTY	C30/37 - XA2
BETONÁŘSKÁ VÝZTUŽ	B500 B
HLAVNÍ NOSNÍKY	S 355 J2+N, N, NL
SPRAHOVACÍ TRNY	S 235 J2G3 + C450

POZNÁMKY
1. OBKLAD Z KB BLOKŮ BUDE V HORNÍ ČÁSTI VHODNĚ FIXOVÁN K ŽB KONSTRUKCI KŘÍDEL

TÚ 0203 Plzeň hl.n.-os.n. - Cheb
DÚ Chodová Planá - Mariánské Lázně
Výškový systém: Bpv
Souřadnicový systém: S-JTSK

SO 223 Most přes silnici II/230 na trati ČD v km 0,514

Objednatel: **Krajská správa a údržba silnic Karlovarského kraje, p.o.**
Chebská 282, 356 01 Sokolov

KRAJSKÁ SPRÁVA A ÚDRŽBA SILNIC
KARLOVARSKÉHO KRAJE, PŘÍSPĚVKOVÁ ORGANIZACE

Zhotovitel PDPS: **Valbek, spol. s r.o., středisko Plzeň**
Parková 1205/11
326 00 Plzeň

HIP: N. Píšková, DiS.

V-Con	Vypracoval	Ing. Jan Blažek	Zak. číslo	16PL22017
	Zodp. projektant	Ing. Jan Blažek	Datum	10/2017
	Tech. kontrola	Ing. Ondřej Brzák	Stupeň	PDPS(PS)
	Akce	II/230 Silniční obchvat Mariánské Lázně		
Zhotovitel: V-CON, spol. s r.o. Vaňurova 505/17 460 02 Liberec 3	Příloha	PŘÍČNÉ ŘEZY		06